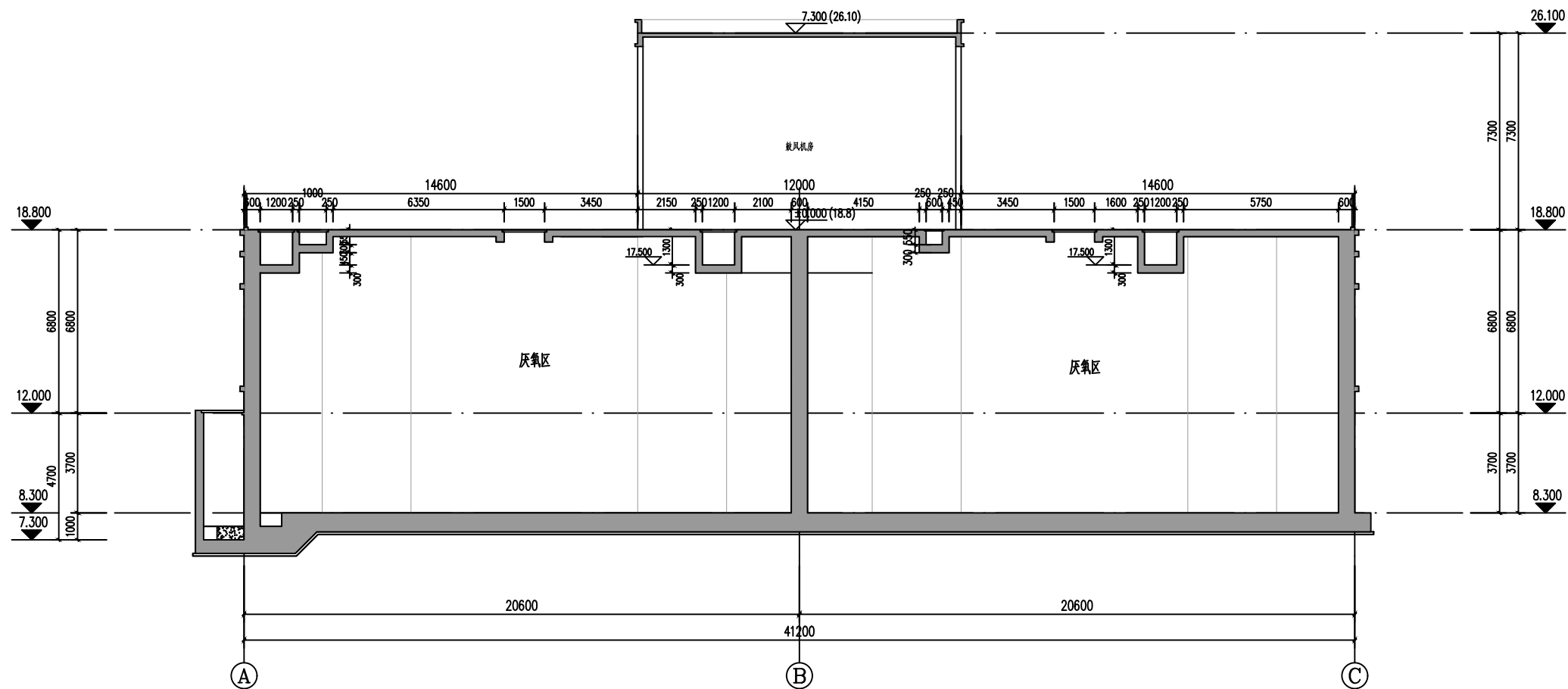
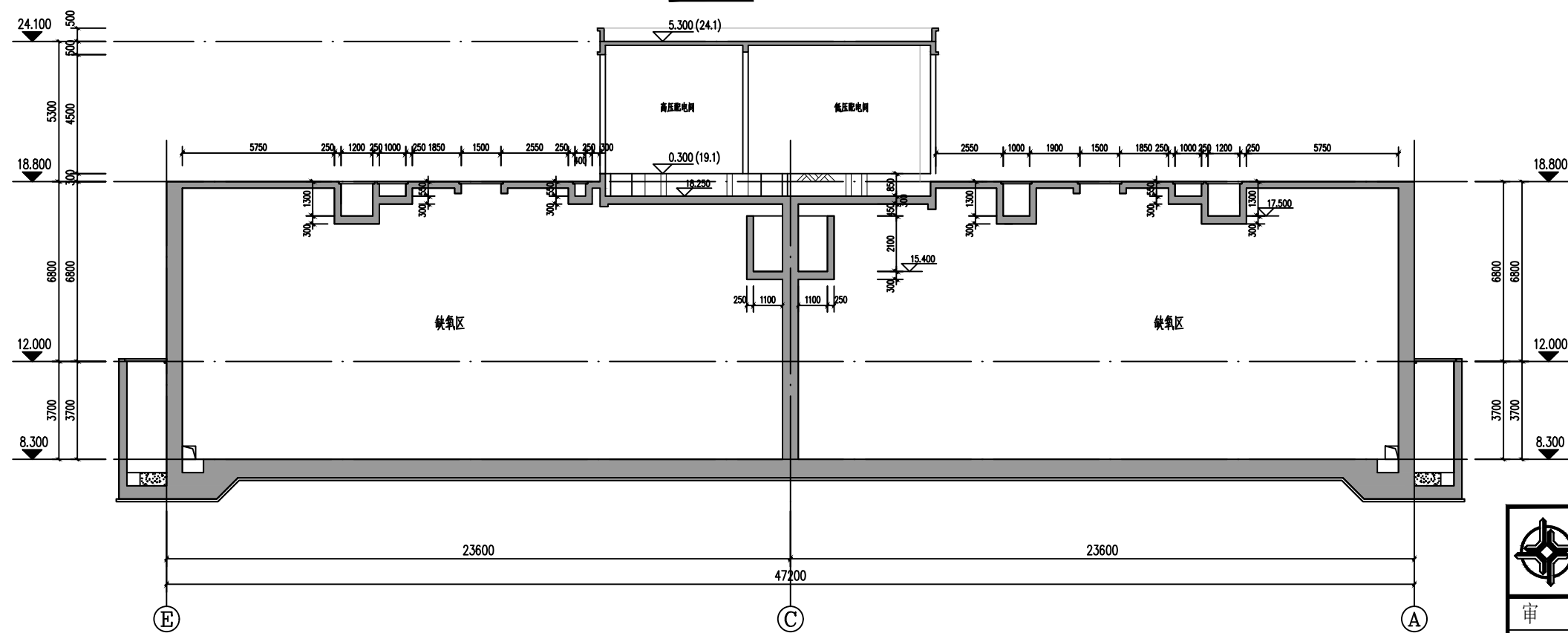


1-1剖面图 1:150



2-2剖面图 1:150



3-3剖面图 1:150

生物池装修作法选用表						
单 体 名 称	部 位	楼 地 面	踢 脚	内 墙 面	顶 棚	备 注
生物池	其它水池	毛胚		毛胚	毛胚	毛胚时结构面打磨平整
	池顶地面	楼2 水泥砂浆地面				
	室外楼梯	楼4 防滑砖			楼1 外墙涂料	
	外墙	外墙3				
鼓风机房、变配电间装修作法选用表						
单 体 名 称	部 位	楼 地 面	踢 脚	内 墙 面	顶 棚	备 注
鼓风机房	鼓风机房	楼2 环氧地坪漆	踢脚2 地砖	内墙3 铝塑板	楼1 无机涂料	毛胚时结构面打磨平整
变配电间	开关站房	楼3 防静电地坪漆	踢脚2 地砖	内墙1 无机涂料	楼1 无机涂料	
	生化油电控制室	楼3 防静电地坪漆	踢脚2 地砖	内墙1 无机涂料	楼1 无机涂料	
	高压配电间	楼3 防静电地坪漆	踢脚2 地砖	内墙1 无机涂料	楼1 无机涂料	
	低压配电间	楼3 防静电地坪漆	踢脚2 地砖	内墙1 无机涂料	楼1 无机涂料	
鼓风机房、变配电间	外墙	外墙1				
鼓风机房、变配电间	屋面	屋面2 (保温层采用挤塑聚苯乙烯泡沫塑料板40厚)				
鼓风机房、变配电间	坡道	坡道1 (水泥面层细磨找坡)				



中国市政工程东北设计研究总院有限公司

审 定	李延辉	李延辉	校 核	徐 扬	徐 扬
审 核	李延辉	李延辉	设 计	张 城	张 城
项目负责人	薛 昆	薛 昆	制 图	张 城	张 城
专业负责人	宋 哲	宋 哲	日 期	2025. 04	图 号

代建单位	东莞市水务集团建设管理有限公司				
工程名称	东莞市大朗蔡边水质净化厂工程				
子项名称	生物池、鼓风机房、变配电间				
1-1剖面图、2-2剖面图、3-3剖面图					
阶 段	施工图	专 业	建筑	比 例	1:150
25P-8304S-04J-06	工程编号	25P-8304S	版 次	A	